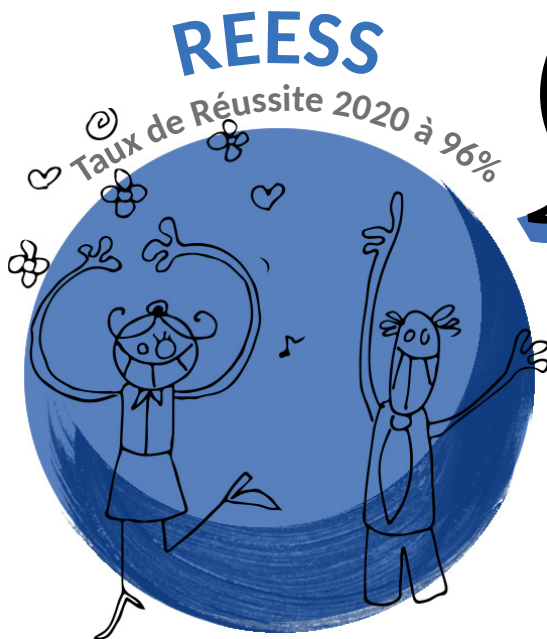




**AROBASE**  
source de talents

Être responsable  
porteur de sens.



Entreprendre  
autrement !

## RESPONSABLE D'ENTREPRISE D'ECONOMIE SOCIALE ET SOLIDAIRE

Titre enregistré au RNCP niveau 6 CEC (Eu) - Eligible au CPF  
Formation accessible aux personnes en situation de handicap

ENSEIGNEMENT EN LANGUE FRANCAISE

Egalité Solidarité Partage

L'Economie Sociale et Solidaire (ESS) en France connaît depuis quarante ans un indéniable essor, emploie depuis près de 24 millions de salariés, soit 14% de l'emploi salarié privé, dans les secteurs diversifiés : action sociale, médico-sociale, insertion professionnelle et par l'activité économique, emploi-formation, activités loisirs/culture, aide à domicile, action humanitaire, logement social...

L'ESS se caractérise par sa capacité d'innovation : nouveaux métiers, nouvelles formes d'organisation, autres réponses aux défis sociétaux. Elle est pionnière du recyclage et de la transition énergétique (lutte contre la précarité énergétique, mobilité durable et partagée, coopératives d'énergie citoyenne...).

Le responsable d'entreprise de l'ESS inscrit son action dans le cadre de la loi du 13 juillet 2014 précisant que l'ESS est un mode d'entreprendre et de développement économique auquel adhèrent des personnes morales de droit privé, et remplissant les conditions suivantes :

- L'utilité sociale de son action, un but poursuivi autre que le seul partage des bénéfices,
- Une gouvernance démocratique,
- Le respect de certains principes de gestion.

Le responsable d'entreprise de l'ESS exerce des fonctions d'encadrement de service, de secteur ou d'unité, de chef.fe de projet, de chargée de mission.

Il (elle) peut travailler dans des associations, des coopératives, des mutuelles, mais aussi dans le secteur privé ou public (collectivité territoriale).

Consacrées à la promotion sociale des salariés et à la reconversion des demandeurs d'emploi, les actions proposées par AROBASE depuis 1983 renforcent la professionnalisation des acteurs de l'Économie Sociale et Solidaire.

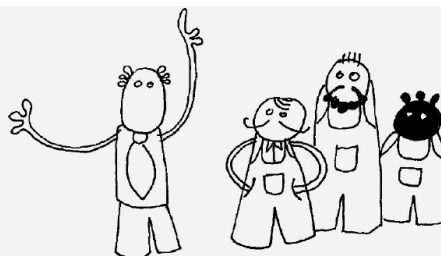
À partir de démarches pragmatiques, en respectant les valeurs fondamentales, la formation des cadres et responsables de l'Économie Sociale et Solidaire contribue à l'essor de l'entrepreneuriat social.

Elle favorise la rencontre de secteurs d'activités hétérogènes autour des notions de démocratie, de citoyenneté et de cohésion sociale.

## OBJECTIFS

### Cinq objectifs de formation sont définis :

- Gérer les relations humaines, manager les équipes ;
- Concevoir et conduire un projet social et solidaire ;
- Gérer les moyens opérationnels et économiques ;
- Élaborer les stratégies intégrant le contexte socio-économique des Organisations;
- Valoriser ses compétences professionnelles.



## BLOC 1

### RELATIONS HUMAINES ET COMMUNICATION

#### 1.1 Économie Sociale et Solidaire

- Nouveaux enjeux : économie collaborative, économie circulaire, innovations sociales.

#### 1.2 Être cadre dans l'ESS

- Valeurs managériales, posture éthique ;
- Compétences clefs et emplois.

#### 1.3 Coopération et cohésion d'équipe

- Dimensions et rôle du manager ;
- Styles de management.

#### 1.4 Du bilan au projet professionnel

- Dynamisation du projet professionnel ;
- Cartographie des compétences.

#### 1.5 Relations interpersonnelles, communication

- Écoute active, communication non violente ;
- Gestion des situations difficiles.

#### 1.6 Animation, régulation de groupes

- Valeurs et cultures de groupes ;
- Coopération et compétences collectives.

#### 1.7 Management d'équipe

- Leadership, processus de décision ;
- Cohésion et motivation collective.

#### 1.8 Evaluation des capacités managériales

- Livret d'évolution et de suivi des capacités managériales.

#### 1.9 Bilan intermédiaire bloc 1 + entretiens.

## BLOC 2

### CONDUITE, ANIMATION DE PROJET SOCIAL ET SOLIDAIRE

#### 2.1 Analyse des besoins sociaux (ABS)

- L'ABS, démarche de projet de territoire ;
- Recueil et analyse des informations.

#### 2.2 Méthodologie de conduite de projet

- Méthodes de recherche et d'investigation ;
- Social Business Canvas.

#### 2.3 Marketing social et plan d'action

- Segmentation des besoins sociaux ;
- Structuration de l'offre, plan d'action.

#### 2.4 Statuts juridiques pour entreprendre

- Loi de 2014 et entrepreneuriat social ;
- Enjeux des formes juridiques dans l'ESS.

#### 2.5 Financement solidaire et mécénat

- Du mécénat au partenariat entreprise ;
- Outils de communication, levée de fonds ;
- La finance solidaire.

#### 2.6 Efficacité professionnelle

- Les écrits professionnels ;
- Techniques de créativité, exposé oral.

#### 2.7 Evaluation conduite de projet

- Besoin sociaux et dispositifs du territoire ;
- Structuration de l'offre, plan d'action global ;
- Planification, budgétisation de projet social.

#### 2.8 Bilan intermédiaire bloc 2 + entretiens.

**BLOC 3****GESTION OPERATIONNELLE****3.1 Analyse comptable et financière**

- Le bilan, le compte de résultat ;
- L'analyse des coûts, outil de décision ;

**3.2 Analyse économique et financière d'un projet**

- Budget et plan de trésorerie ;
- Etude financière et business plan.

**3.3 Obligations juridiques et fiscales**

- Obligations sociales et fiscales ;
- Responsabilité des dirigeants.

**3.4 Gestion et évaluations des ESSMS**

- Les systèmes de gestion (CPOM/EPRD) ;
- Evaluation interne et externe, qualité.

**3.5 Pilotage de la performance**

- Lien entre système d'information et organisation interne ;
- Elaboration de tableaux de bord (indicateurs, mesures d'impact social).

**3.6 Simulation de gestion (jeu de stratégie)**

- Prise de décision en situation d'incertitude ;
- Pilotage et gestion stratégique.

**3.7 Bilan bloc 3 + entretiens****BLOC 4****MANAGEMENT STRATEGIQUE****4.1 Analyse des politiques publiques**

- Cadre général des politiques publiques ;
- Spécificités sectorielles de l'ESS :
  - Action sociale, insertion, entrepreneuriat ;
  - Secteur Médico-social, parcours de santé.

**4.2 Méthodologie de recherche**

- Elaboration d'un plan de recherche ;
- Recherche, traitement de l'information.

**4.3 Analyse socio-économique**

- Repérage des problématiques sociétales ;
- Structuration dans l'ESS et perspectives.

**4.4 Gestion des ressources humaines**

- Recrutement, formation, rémunération ;
- Place du travail, motivation et engagement ;
- Prévention des risques psychosociaux.

**4.5 Droit du travail**

- Typologies des contrats de travail ;
- Ruptures, sanctions disciplinaires.

**4.6 Management des organisations**

- Différentes formes d'organisation ;
- Logistiques d'acteurs, système de pouvoir ;
- Conduite du changement, RSE.

**4.7 Stratégie d'entreprise**

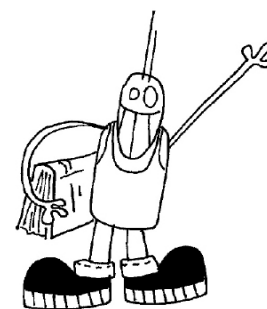
- Méthodologie et outils de l'analyse stratégique ;
- Positionnement stratégique ;
- Chaîne de valeur ;
- Changement d'échelle des Organisations ESS.

**4.8 Cas de synthèse****4.9 Bilan intermédiaire bloc 4 + entretiens****BLOC 5****VALORISATION DES COMPETENCES PROFESSIONNELLES****5.1 Méthodologie de mémoire et suivi**

- Mission opérationnelle de fin de formation ;
- Analyse stratégique d'une Organisation ESS.

**5.2 Evaluation mémoire et capacités managériales**

- Rédaction et soutenance orale du mémoire ;
- Evaluation des capacités managériales ;
- Bilan final de formation.

**Méthodes Pédagogiques**

Apports théoriques, mises en situation, études de cas, pratiques collectives et accompagnement individuel et collectif.



**SAVOIR**  
Outils & Techniques



**FAIRE**  
Jeux & Mises en situation



**ENSEMBLE**  
Travaux collectifs

## Prérequis

- Être titulaire d'un **bac+2** ou d'un titre professionnel de **niveau 5 CEC (Eu)** ou **validation** des acquis professionnels ;
- Justifier de **3 années** d'expérience (1 an pour les apprentis).

## Validation

- **Certification obtenue par la validation des blocs de compétences et par la production et la soutenance d'un mémoire de stage.**
- **Titre enregistré au RNCP - niveau 6 CEC (Eu) code NSF 332p J.O. du 05/08/2017**
- **Cet enregistrement ne vaut pas agrément de l'Etat.**
- Certification accessible par la VAE.

## Suite de parcours

- Accès au niveau 7 CEC (EU):  
Manager Qualité et Performance des Organisations d'ESS ou  
Manager de Projet Européen d'Economie Sociale et Solidaire.

## Coût

- **8 800 Euros net de taxe.**
  - Situation individuelle et apprentis, nous contacter.
  - Cette formation est éligible aux **dispositifs de financement de la formation professionnelle continue. Formation éligible au CPF (Code 328203).**
- Les conditions générales de vente sont accessibles sur notre site internet.

## Organisation

Consulter les dates sur notre site : [arobase-formations.fr/calendrier/](http://arobase-formations.fr/calendrier/)

### Formation continue:

- **Durée totale: 770 heures.**
- 560 h en centre + 210 h de stage.
- 5 mois et demi à temps plein.

**PLACES**  
min.8, max.30

### Formation discontinue:

- **Durée totale: 700 heures.**
- 560 h en centre + 140 h de stage.
- 15 mois (6 jours par mois en centre).

### LIEUX

26, 34, 38, 69,  
83, 972, 973

### Formation en apprentissage:

- **Durée totale: 560 heures.**
- 12 mois (6 jours par mois en centre).

## Engagement qualité



Certification Qualité AFNOR SERVICE FORMATION NF 214

Enregistrement Datadock n°0006246.



## Comment s'inscrire ?

- 1 - Complétez le **formulaire de préinscription** à l'adresse : [www.arobase-formations.fr](http://www.arobase-formations.fr) au moins 2 mois avant la formation ;
- 2 - Renvoyez le **dossier de candidature** transmis par Arobase ;
- 3 - Arobase vous propose un **bilan individuel de positionnement** ;
- 4 - Après examen du bilan, le jury d'admission vous communique son avis sur votre **entrée en formation**.

Les besoins des personnes en situation de handicap sont identifiées et prises en compte lors des entretiens.

## Perspectives

### Social et médico-social :

- Adjoint de direction service social ;
- Créateur.trice de Coopérative Sociale ;
- Chef.fe de Service socio-éducatif ;
- Responsable de secteur ;

### Insertion, Emploi et formation :

- Directeur.trice de Chantier d'Insertion ;
- Responsable de Recyclerie ;
- Coordinateur.trice de Formation ;
- Chargé.e de développement.

### Socio-culturel et solidaire :

- Responsable de pôle culture et environnement ;
- Médiateur.trice culturelle ;

## Nous contacter

### AROBASE ISÈRE (SIÈGE)

Le Trident - Bâtiment D  
34, Avenue de l'Europe  
38100 GRENOBLE

TEL : 04 76 46 10 85  
FAX : 04 76 43 05 12  
[info@arobase-formations.fr](mailto:info@arobase-formations.fr)

### AROBASE AIN-RHÔNE-LOIRE

14bis, rue de Narvik  
69008 LYON

TEL : 04 78 28 82 56  
[lyon@arobase-formations.fr](mailto:lyon@arobase-formations.fr)

### AROBASE DRÔME-ARDÈCHE

114, rue de la Forêt  
26000 VALENCE

TEL : 06 01 46 51 70  
[valence@arobase-formations.fr](mailto:valence@arobase-formations.fr)

### AROBASE PACA

41, Avenue des Frères Lumières  
83160 LA VALETTE DU VAR

TEL : 06 23 04 73 49  
[waszak@arobase-formations.fr](mailto:waszak@arobase-formations.fr)

### AROBASE OCCITANIE

710, rue d'Alco  
34172 MONTPELLIER

TEL : 04 76 46 10 85  
[supdec.formations@gmail.com](mailto:supdec.formations@gmail.com)

### AROBASE CARAIBE

127 Route de Redoute  
97200 FORT DE FRANCE

TEL : +33 4 76 46 10 85  
[info@arobase-formations.fr](mailto:info@arobase-formations.fr)



Arobase Formations



Arobase Formations



@CentreArobase



@arobaseformation