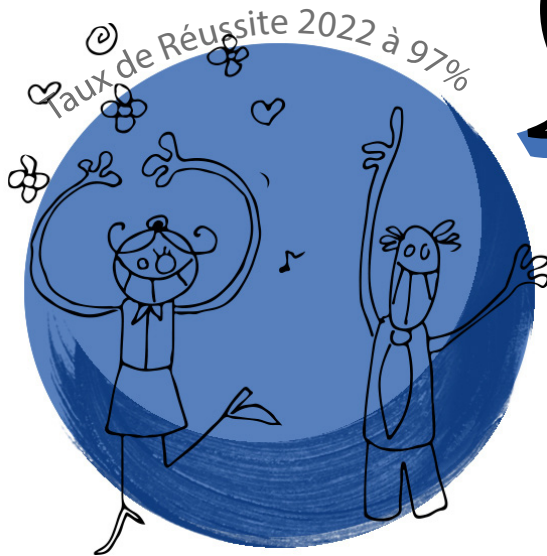




AROBASE
source de talents

Être manager
porteur de sens.

REESS



Entreprendre
autrement !

RESPONSABLE D'ENTREPRISE D'ECONOMIE SOCIALE ET SOLIDAIRE

Titre enregistré au RNCP niveau 6 CEC (Eu) - Eligible au CPF
Formation accessible aux personnes en situation de handicap

ENSEIGNEMENT EN LANGUE FRANCAISE

Egalité Solidarité Partage

L'Economie Sociale et Solidaire (ESS) en France qui connaît depuis quarante ans un indéniable essor, emploie depuis près de 2,4 millions de salariés, soit 14% de l'emploi salarié privé, dans les secteurs diversifiés : action sociale, médico-sociale, insertion professionnelle et par l'activité économique, emploi-formation, activités loisirs/culture, aide à domicile, action humanitaire, logement social...

L'ESS se caractérise par sa capacité d'innovation : nouveaux métiers, nouvelles formes d'organisation, autres réponses aux défis sociétaux. Elle est pionnière du recyclage et de la transition énergétique (lutte contre la précarité énergétique, mobilité durable et partagée, coopératives d'énergie citoyenne...).

Le responsable d'entreprise de l'ESS inscrit son action dans le cadre de la loi du 13 juillet 2014 précisant que l'ESS est un mode d'entreprendre et de développement économique auquel adhèrent des personnes morales de droit privé, et remplissant les conditions suivantes :

- L'utilité sociale de son action, un but poursuivi autre que le partage des bénéfices,
- Une gouvernance démocratique,
- Le respect de certains principes de gestion.

Le responsable d'entreprise de l'ESS exerce des fonctions de chargé.e de gestion et management, d'encadrement de secteur ou de service, de direction de petite ou moyenne unité.

Il. (elle) peut travailler dans des associations, des coopératives, des mutuelles, mais aussi dans le secteur privé ou public (collectivité territoriale).

Consacrées à la promotion sociale des salariés et à la reconversion des demandeurs d'emploi, les actions proposées par AROBASE depuis 1983 renforcent la professionnalisation des acteurs de l'Économie Sociale et Solidaire.

À partir de démarches pragmatiques, en respectant les valeurs fondamentales, la formation des cadres et responsables de l'Économie Sociale et Solidaire contribue aussi à l'essor de l'entrepreneuriat social.

Elle favorise la rencontre de secteurs d'activités hétérogènes autour des notions de démocratie, de citoyenneté et de cohésion sociale.

OBJECTIFS

Quatre objectifs de formation sont définis :

Il s'agit de former des chargés de gestion et de management d'entreprise d'économie sociale et solidaire, de cadres de ce secteur ayant une vision globale de leur entité, susceptibles de contribuer à la mise en œuvre de la stratégie de l'organisation et de piloter les actions de gestion et d'appui confiées par leur gouvernance.

Le programme est construit autour des compétences visées suivantes :

1. Manager les équipes, développer les relations humaines
2. Élaborer et développer un projet social et solidaire
3. Piloter les moyens économiques et financiers
4. Conduire la stratégie d'une entité et sa mise en œuvre

BLOC 1

MANAGER LES ÉQUIPES, DÉVELOPPER LES RELATIONS HUMAINES

1.1 Panorama de l'économie Sociale et Solidaire

- Nouveaux enjeux : économie collaborative, économie circulaire, innovations sociales.

1.2 Être cadre dans l'ESS

- Valeurs managériales, posture éthique ;
- Compétences clefs et emplois.

1.3 Identité Professionnelle

- Dimensions et rôle du manager ;
- Styles de management.

1.4 Du bilan au projet professionnel

- Dynamisation du projet professionnel ;
- Cartographie des compétences.

1.5 Relations interpersonnelles, communication

- Écoute active, communication non violente ;
- Gestion des situations difficiles.

1.6 Animation, régulation de groupes

- Valeurs et cultures de groupes ;
- Coopération et compétences collectives.

1.7 Management d'équipe

- Leadership, processus de décision ;
- Cohésion et motivation collective.

1.8 Evaluation des capacités managériales

- Livret d'évolution et de suivi des capacités managériales.

1.9 Bilan intermédiaire bloc 1 + entretiens.

BLOC 2

ÉLABORER ET DÉVELOPPER UN PROJET SOCIAL ET SOLIDAIRE

2.1 Analyse des besoins sociaux (ABS)

- L'ABS, démarche de projet de territoire ;
- Recueil et analyse des informations.

2.2 Méthodologie de conduite de projet

- Méthodes de recherche et d'investigation ;
- Social Business Canvas.

2.3 Marketing social et plan d'action

- Segmentation des besoins sociaux ;
- Structuration de l'offre, plan d'action.

2.4 Statuts juridiques pour entreprendre

- Loi de 2014 et entrepreneuriat social ;
- Enjeux des formes juridiques dans l'ESS.

2.5 Financement solidaire et mécénat

- Du mécénat au partenariat entreprise ;
- Outils de communication, levée de fonds ;

2.6 Efficacité professionnelle

- Les écrits professionnels ;
- Techniques de créativité, exposé oral.

2.7 Evaluation conduite de projet

- Structuration de l'offre, plan d'action global ;
- Planification, budgétisation de projet.

2.8 Bilan intermédiaire bloc 2 + entretiens.

BLOC 3

PILOTER LES MOYENS ÉCONOMIQUES ET LES PERFORMANCES

3.1 Analyse comptable et financière

- Le bilan, le compte de résultat ;
- L'analyse des coûts, outil de décision ;

3.2 Analyse économique et financière d'un projet

- Budget et plan de trésorerie ;
- Etude financière et business plan.

3.3 Obligations juridiques et fiscales

- Obligations sociales et fiscales ;
- Responsabilité des dirigeants.

3.4 Gestion et évaluations des ESSMS

- Les systèmes de gestion (CPOM/EPRD) ;
- Evaluation interne et externe, qualité.

3.5 Pilotage de la performance

- Lien entre système d'information et organisation ;
- Elaboration de tableaux de bord (indicateurs, mesures d'impact).

3.6 Simulation de gestion (jeu de stratégie)

- Prise de décision en situation d'incertitude ;
- Pilotage et gestion stratégique.

3.7 Bilan bloc 3 + entretiens



BLOC 4

CONDUIRE, METTRE EN ŒUVRE LA STRATÉGIE DE SON ENTITÉ

4.1 Analyse des politiques publiques

- Cadre général des politiques publiques ;
- Spécificités sectorielles de l'ESS :
 - Action sociale, insertion, entrepreneuriat ;
 - Secteur Médico-social, parcours de santé.

4.2 Méthodologie de recherche

- Elaboration d'un plan de recherche ;
- Recherche, traitement de l'information.

4.3 Gestion des RH, GPEC

- Recrutement, formation, rémunération ;
- Place du travail, motivation et engagement

4.4 Droit du travail

- Typologies des contrats de travail ;
- Ruptures, sanctions disciplinaires.

4.5 Management des organisations

- Différentes formes d'organisation ;
- Logistiques d'acteurs, système de pouvoir ;
- Conduite du changement, RSE.

4.6 Stratégie d'entreprise

- Méthodologie et outils de l'analyse stratégique ;
- Positionnement stratégique ;
- Chaîne de valeur ;
- Changement d'échelle des Organisations ESS.

4.7 Cas de synthèse

4.8 Bilan intermédiaire bloc 4 + entretiens

VALORISATION DES COMPÉTENCES PROFESSIONNELLES - CERTIFICATION

Méthodologie de mémoire et suivi

- Mission opérationnelle de fin de formation ;

Evaluation mémoire et capacités managériales

- Rédaction et soutenance orale du mémoire ;
- Evaluation des capacités managériales ;
- Examen final, cas de synthèse ;
- Jury de certification.



Méthodes Pédagogiques

Apports théoriques, mises en situation, études de cas, pratiques collectives et accompagnement individuel et collectif.



SAVOIR
Outils & Techniques



FAIRE
Jeux & Mises en situation



ENSEMBLE
Travaux collectifs

Prérequis

- Être titulaire d'un **bac+2** ou d'un titre professionnel de **niveau 5 CEC (Eu)** ou **validation** des acquis professionnels ;
- Justifier de **3 années** d'expérience (1 an pour les apprentis).
- Réussir les entretiens d'admission.

Validation

- **Validation possible par blocs de compétences**
- Titre enregistré au RNCP Responsable d'entreprise d'économie sociale et solidaire, certification de niveau 6 CEC (Eu), code NSF 310 et 332p, n°36867, commission France Compétences du 29/09/2022.
- Conforme au décret sur la qualification des cadres du secteur social et médico-social (décret n°2007-221 du 19/02/2007).
- Certification accessible par la VAE.

Suite de parcours

- Accès au niveau 7 CEC (EU):
Manager Qualité et Performance des Organisations d'ESS ou
Manager de Projet Européen d'Economie Sociale et Solidaire.

Coût

- **8 820 Euros net de taxe.**
 - Situation individuelle et apprentis, nous contacter.
 - Cette formation est éligible aux dispositifs de financement de la formation professionnelle continue. **Formation éligible au CPF (Code 328203).**
- Les conditions générales de vente sont accessibles sur notre site internet.

Organisation

Consulter les dates sur notre site : www.arobase-formations.fr/calendrier/

Formation continue:

- **Durée totale: 770 heures.**
- 560 h en centre + 210 h de stage.
- 5 mois et demi à temps plein.

PLACES
min.8, max.30

Formation discontinue:

- **Durée totale: 700 heures.**
- 560 h en centre + 140 h de stage.
- 13 mois (6 jours par mois en centre).

LIEUX
26, 38,
69, 83

Formation en apprentissage:

- **Durée totale: 560 heures.**
- 13 mois (6 jours par mois en centre).

Engagement qualité

Labellisations



Financements



Comment s'inscrire ?

- 1 - Complétez le **formulaire de préinscription** à l'adresse : www.arobase-formations.fr au moins 2 mois avant la formation ;
- 2 - Renvoyez le **dossier de candidature** transmis par Arobase ;
- 3 - Arobase vous propose un **bilan individuel de positionnement** ;
- 4 - Après examen du bilan, le jury d'admission vous communique son avis sur votre **entrée en formation**.

Les besoins des personnes en situation de handicap sont identifiés et pris en compte dans le cadre d'une pédagogie inclusive.

Perspectives

Social et médico-social :

- Adjoint.e de direction service social ;
- Créateur.trice de Coopérative Sociale ;
- Chef.fe de Service socio-éducatif ;
- Responsable de secteur ;

Insertion, Emploi et formation :

- Directeur.trice de Chantier d'Insertion ;
- Responsable de Recyclerie ;
- Coordinateur.trice de Formation ;
- Chargé.e de développement.

Socio-culturel et solidaire :

- Responsable de pôle culture et environnement ;
- Médiateur.trice culturelle ;

Nous contacter

AROBASE ISÈRE (SIÈGE)

Le Trident - Bâtiment D
34, Avenue de l'Europe
38100 GRENOBLE

TEL : 04 76 46 10 85
FAX : 04 76 43 05 12
info@arobase-formations.fr

AROBASE AIN-RHÔNE-LOIRE

2, Rue Joseph Chaliar
69008 LYON

TEL : 04 78 28 82 56
lyon@arobase-formations.fr

AROBASE DRÔME-ARDÈCHE

114, rue de la Forêt
26000 VALENCE

TEL : 06 01 46 51 70
valence@arobase-formations.fr

AROBASE PACA

1110, Chemin des Plantades - Bat B
83130 LA GARDE

TEL : 04 94 42 40 30
paca@arobase-formations.fr



@CentreArobase



@arobaseformation



Arobase Formations



Arobase Formations

Prescriptions



Certifications



Réseaux Professionnels

