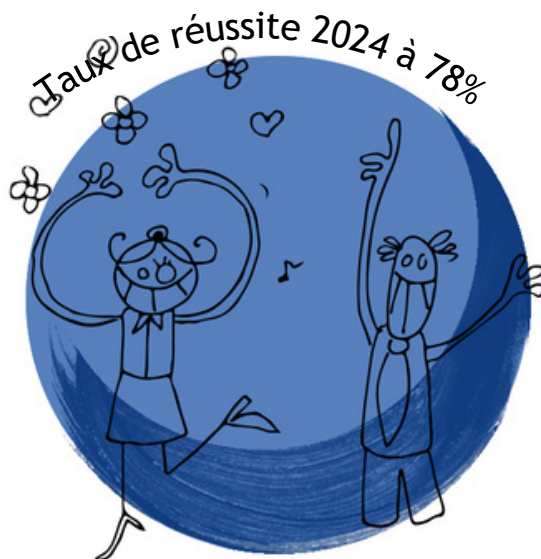


AROBASE FORMATIONS PROVENCE REESS



ETRE MANAGER
PORTEUR DE SENS



ENTREPRENDRE
AUTREMENT !

RESPONSABLE D'ENTREPRISE DE L'ÉCONOMIE SOCIALE ET SOLIDAIRE

Titre enregistré au RNCP niveau 6 CEC (Eu) - Eligible au CPF
Formation accessible aux personnes en situation de handicap

ENSEIGNEMENT EN LANGUE FRANCAISE

L'Economie Sociale et Solidaire (ESS) en France qui connaît depuis quarante ans un indéniable essor, emploie près de 2,4 millions de salariés, soit 14% de l'emploi salarié privé, dans les secteurs diversifiés : action sociale, médico-sociale, insertion professionnelle et par l'activité économique, emploi-formation, activités loisirs/culture, aide à domicile, action humanitaire, logement social...

L'ESS se caractérise par sa capacité d'innovation : nouveaux métiers, nouvelles formes d'organisation, autres réponses aux défis sociétaux. Elle est pionnière du recyclage et de la transition énergétique (lutte contre la précarité énergétique, mobilité durable et partagée, coopératives d'énergie citoyenne...).

Le responsable d'entreprise de l'ESS inscrit son action dans le cadre de la loi du 13 juillet 2014 précisant que l'ESS est un mode d'entreprendre et de développement économique auquel adhèrent des personnes morales de droit privé, et remplissant les conditions suivantes :

- L'utilité sociale de son action, un but poursuivi autre que le partage des bénéfices,
- Une gouvernance démocratique,
- Le respect de certains principes de gestion.

Le responsable d'entreprise de l'ESS exerce des fonctions de chargé.e de gestion et management, d'encadrement de secteur ou de service, de direction de petite ou moyenne unité.

Il/elle peut travailler dans des associations, des coopératives, des mutuelles, mais aussi dans le secteur privé ou public (collectivité territoriale).

Consacrées à la promotion sociale des salariés et à la reconversion des demandeurs d'emploi, les actions proposées par notre organisme renforcent la professionnalisation des acteurs de l'Économie Sociale et Solidaire.

À partir de démarches pragmatiques, en respectant les valeurs fondamentales, la formation des cadres et responsables de l'Économie Sociale et Solidaire contribue aussi à l'essor de l'entrepreneuriat social.

Elle favorise la rencontre de secteurs d'activités hétérogènes autour des notions de démocratie, de citoyenneté et de cohésion sociale.

OBJECTIFS

Quatre objectifs de formation sont définis :

Il s'agit de former des chargés de gestion et de management d'entreprise d'économie sociale et solidaire, des cadres de ce secteur ayant une vision globale de leur entité, susceptibles de contribuer à la mise en œuvre de la stratégie de l'organisation et de piloter les actions de gestion et d'appui confiées par leur gouvernance.

Le programme est construit autour des compétences visées suivantes :

1. Manager une équipe pluridisciplinaire dans le secteur de l'ESS
2. Élaborer et conduire un projet social et solidaire
3. Piloter la gestion administrative, économique et financière d'un service
4. Piloter la stratégie d'un projet de service dans une entité ESS

BLOC 1

MANAGER UNE ÉQUIPE PLURIDISCIPLINAIRE DANS LE SECTEUR DE L'ESS

1.1 Panorama de l'économie Sociale et Solidaire

- Histoire et fondements de l'ESS ;
- Structures, acteurs et réseaux ;
- Entrepreneuriat social et innovations.

1.2 Etre cadre dans l'ESS

- Valeurs managériales, posture éthique ;
- Compétences clefs et emplois

1.3 Analyse des politiques publiques

- Cadre général des politiques publiques ;
- Action sociale, médico-sociale, entrepreneuriat.

1.4 Identité professionnelle : Du bilan au projet professionnel

- Dimensions et rôle du manager ;
- Dynamisation du projet professionnel ;
- Cartographie des compétences.

1.5 Communication et dynamique relationnelle

- Valeurs et cultures de groupes - compétences collectives ;
- Écoute active, communication non violente ;
- Gestion des situations difficiles.

1.6 Management inclusif d'équipe

- Leadership, processus de décision ;
- Cohésion et motivation collective.

1.7 Efficacité professionnelle : écrits pro et communication orale

- Les écrits professionnels ;
- Techniques de créativité, exposé oral.

1.8 Évaluation note de synthèse (ABS)

1.9 Évaluation mise en situation réelle ou simulée

BLOC 2

ÉLABORER ET CONDUIRE UN PROJET SOCIAL ET SOLIDAIRE

2.1 Analyse socio-économique et ABS

- L'ABS, démarche de projet de territoire ;
- Recueil et analyse des informations.

2.2 Méthodologie conduite de projet, offre de service

- Méthodes de recherche et d'investigation ;
- Social Business Canvas.

2.3 Marketing social, plan d'action

- Segmentation des besoins sociaux ;
- Structuration de l'offre, plan d'action.

2.4 Performance, qualité et impact

- Qualité de service : démarche et gestion au quotidien ;
- Impact social interne et externe d'un projet .

2.5 Statuts juridiques et financements solidaire (mécénat)

- Enjeux des formes juridiques dans l'ESS ;
- Du mécénat au partenariat entreprise ;
- Outils de communication, levée de fonds.

2.6 Les fondamentaux de l'organisation du travail

- Outils numériques au service des RH ;
- Planification et gestion des aléas d'un service.

2.7 Evaluation conduite de projet social et solidaire

BLOC 3

PILOTER LA GESTION ADMINISTRATIVE, ÉCONOMIQUE ET FINANCIÈRE D'UN SERVICE

3.1 Analyse comptable et financière (fondamentaux)

- Le bilan, le compte de résultat ;
- L'analyse des coûts, outil de décision.

3.2 Analyse économique et financière d'un projet

- Budget et plan de trésorerie ;
- Etude financière et business plan.

3.3 Obligations juridiques et fiscales

- Obligations sociales et fiscales ;
- Responsabilité des dirigeants.

3.4 Système d'information et pilotage de la performance

- Lien entre SI et organisation ;
- Tableaux de bord (indicateurs, mesures d'impact).

3.5 Gestion et évaluation des ESSMS

- Composantes d'un CPOM ;
- Gestion d'un CPOM.

3.6 Simulation de gestion (jeu de stratégie)

- Prise de décision en situation d'incertitude ;
- Pilotage et gestion stratégique.

3.7 Mise en situation professionnelle CPOM

BLOC 4

PILOTER LA STRATÉGIE D'UN PROJET DE SERVICE DANS UNE ENTITÉ ESS

4.1 Qualité de vie au travail

- Santé, sécurité au travail ;
- Prévention des risques psychosociaux.

4.2 Gestion et développement RH

- Recrutement, formation, rémunération ;
- GPEC ;
- Le droit du travail : cadre légal, contrats, absentéisme.

4.3 Méthodologie de recherche appliquée

- Elaboration d'un plan de recherche ;
- Recherche, traitement de l'information.

4.4 Management des Organisations et RSE

- Différentes formes d'organisation ;
- Logistiques d'acteurs, système de pouvoir ;
- Conduite du changement, RSE.

4.5 Stratégie d'entreprise

- Méthodologie et outils de l'analyse stratégique ;
- Positionnement stratégique ;
- Changement d'échelle des Organisations ESS.

4.6 Évaluation cas de synthèse stratégie

4.7 Évaluation étude de cas gestion RH

VALORISATION DES COMPÉTENCES PROFESSIONNELLES - CERTIFICATION

CC1 Méthodologie de mémoire et suivi

- Méthodologie de mémoire ;
- Accompagnement à la construction du livret des capacités managériales ;
- Mission opérationnelle de fin de formation.

CC2 Évaluation mémoire et capacités managériales

- Rédaction et soutenance du mémoire ;
- Évaluation des capacités managériales ;
- Bilan final de formation.

MÉTHODES PÉDAGOGIQUES

Apports théoriques, mises en situation, études de cas, pratiques collectives et accompagnement individuel et collectif



SAVOIR

Outils et techniques



FAIRE

Jeux et mises en situation



ENSEMBLE

Travaux collectifs

INFOS PRATIQUES

PRÉ-REQUIS

- Être titulaire d'un diplôme bac+2, ou d'un titre professionnel de niveau 5 CEC (Eu), ou dossier de validation des acquis professionnels (VAP) ;
- Justifier de 3 années d'expérience professionnelle tous secteurs ;
- Réussir les épreuves d'admission.

VALIDATION

- Certification obtenue par la validation des blocs de compétences, et par la production et la soutenance d'un mémoire de stage.
- **Titre enregistré au RNCP Responsable d'Entreprise de l'Economie Sociale et Solidaire**, certification de niveau 6 CEC (Eu) n°41817 délivrée par **AROBASE-INGENIEURIE**, code NSF 310 et 332p.
- Conforme au décret sur la qualification des cadres du secteur social et médico-social (décret n°2007-221 du 19/02/2007).



SUITE DE PARCOURS ET PASSERELLE

Accès au niveau 7 CEC (EU) :

- Titre de Manager Expert Qualité et Performance des organisations d'économie sociale et solidaire, inscrit au RNCP n°41818 niveau 7 CE (EU)

PERSPECTIVES

- **Adjoint à la direction d'établissement sanitaire, social, médico-social** : secteurs des personnes âgées, protection de l'enfance, hébergement social, inclusion sociale et professionnelle, handicap...
- **Encadrement de services d'appui à la coordination de parcours** ;
- **Coordinateur de parcours de soin** ;
- **Responsable d'association ou,**
- **Chef de service d'établissements publics, de groupes privés ou associatifs dans le secteur SMS.**

ENGAGEMENT QUALITÉ

AROBASE FORMATIONS PROVENCE est certifié par la norme qualité **QUALIOPI**. La certification a été délivrée au titre de la catégorie d'action suivante : **ACTIONS DE FORMATION**

ORGANISATION

Consulter les dates : www.arobase-formations.fr

Formation continue :

- **Durée totale: 770 heures**
- 560h en centre + 210h en stage
- 6 mois à temps plein

PLACES
Min.8, Max.15

Formation discontinuée :

- **Durée totale: 700 heures**
- 560h en centre + 140h en stage
- 12 mois en cours d'emploi à raison de 6 jours par mois

COÛT

8820€ net de taxe

- Situation individuelle nous contacter.
- Cette formation est éligible aux dispositifs de financement de la formation professionnelle continue. Formation éligible au CPF.

Les conditions générales de vente sont accessibles sur notre site internet.

COMMENT S'INSCRIRE ?

1. Complétez le **formulaire de préinscription** à l'adresse : www.arobase-formations.fr au moins 2 mois avant la formation ;
2. Renvoyez votre **dossier de candidature** ;
3. Arobase vous propose un **bilan individuel positionnement** ;
4. Après examen du bilan, le jury d'admission vous communique son avis sur votre **entrée en formation**.

Les besoins des personnes en situation de handicap sont pris en compte dans le cadre d'une pédagogie inclusive

NOUS CONTACTER

AROBASE FORMATIONS PROVENCE

Centre d'Affaires Grand Var Est
1110 Chemin des Plantades
83130 LA GARDE

04 94 29 55 29

paca@arobase-formations.fr



**Ressource Handicap
Formation**

Arobase s'engage pour l'accessibilité de ses formations. Un **référé handicap** est à votre écoute pour mettre en place les aménagements nécessaires :
04.94.29.55.29 / paca@arobase-formations.fr